



**Nächster Termin: Abflug am 01.04.2026 (Hauptprogramm)  
(ab/an Frankfurt/Main)**

**Panamaprogramm einschl. 7 Tage /6 Nächte auf einem Katamaran im  
Archipel der San Blas-Inseln / Karibik (ca. 365 Inselchen)  
... erleben Sie wohl die schönsten Strände der Welt!  
(individuelles Vor- oder Nachprogramm möglich!)**

**Voraussichtlicher Reiseverlauf:**

**Tag 1: Beginn vom Hauptprogramm am 01.04.26**

**Vermittelter Flug z.B. KLM ab Frankfurt/Main via Paris oder Amsterdam nach  
Panama-City (PTY), ab NRW auf Anfrage auch nonstop KLM-Flug ab/an  
Amsterdam möglich! (Abflug wäre auch z.B. ab Düsseldorf, Hamburg oder  
München möglich)**

Abflug ab Frankfurt/Main gegen 6:55 Uhr, vermittelter Transatlantikflug via Amsterdam (evtl. auch über Paris möglich) nach Panama City, Ankunft Ortszeit gegen 16:25 Uhr in Panama-City. Nachdem Sie Ihr Gepäck abgeholt haben, steht ein Vertreter von Frobeen



Erlebnisreisen/Froben Travel im Ausgangsbereich des Flughafens (bitte achten Sie auf ein Schild mit dem Froben-Logo und Ihrem Nachnamen). Ein Mitarbeiter fährt Sie zu unserem Hotel Plaza Paitilla Inn. Zeit, um Ihr Zimmer zu beziehen. Kurzes Zusammentreffen mit Christian Froben zur Besprechung des Programms am nächsten Tag, anschl. Übernachtung in Panama-City. (Mahlzeiten im Flugzeug)

### **Doppelzimmer oder Familienzimmer inklusive Frühstücksbuffet**



**Alle reservierten Zimmer haben Bayview! (Sonnenuntergang durch das Zimmerfenster fotografiert!)**

wunderbare  
Abendstimmung in  
unserem  
"Basishotel" Plaza  
Paitilla Inn, siehe  
unter [tolle  
Abendambiente in  
unserem Hotel  
Plaza Paitilla Inn,  
Panama City](#)

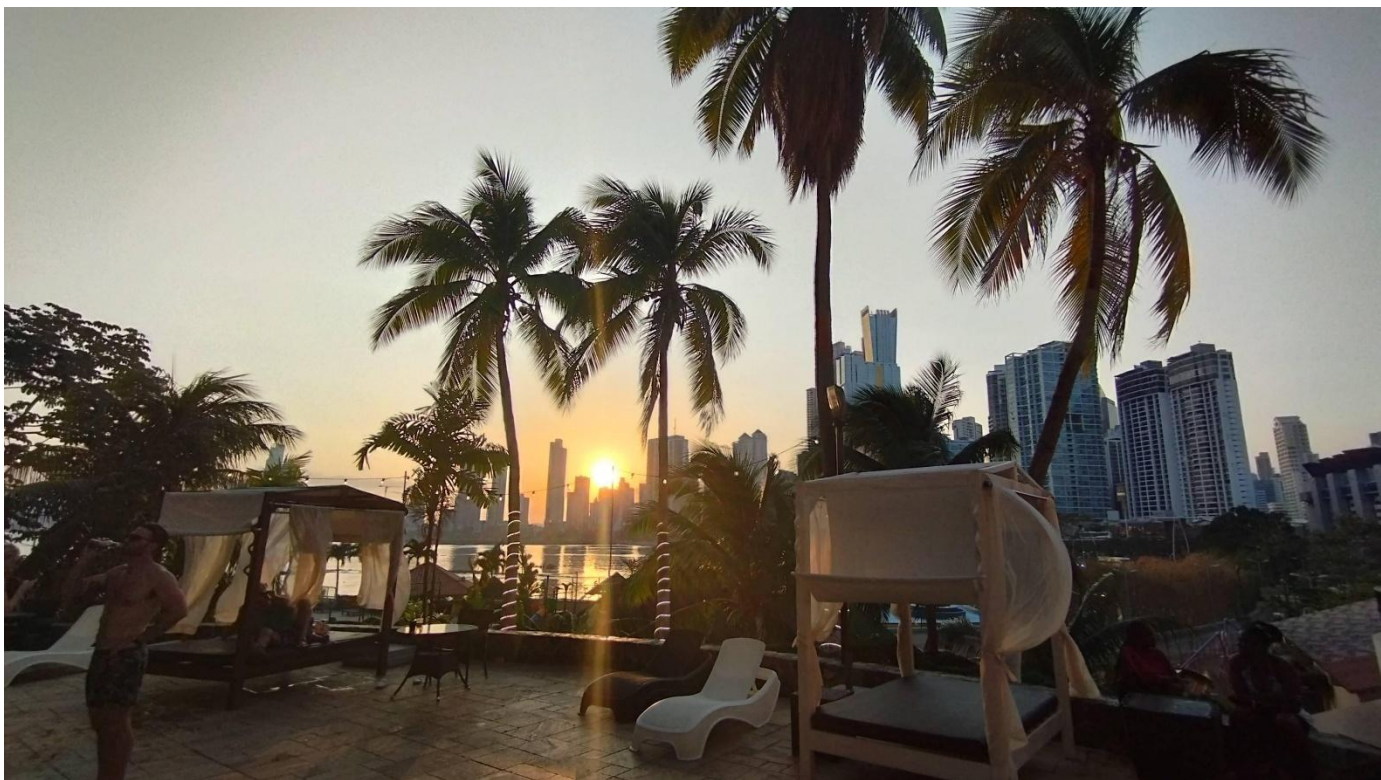




**Das Hotel Paitilla Inn befindet sich im modernen Stadtteil von Panama-City!**



**Unteres  
Bild:  
Blick  
vom  
Pool aus  
(Hotel  
Paitilla  
Inn,  
Panama-  
City)**







**Blick (s.u.) von der Altstadt hinüber zum modernen Part von Panama-City!**



**Tag 2: Panama-City (Citytour & Welcome party)**

Vormittags erfolgt eine sehr interessante Citytour in der wunderbaren Altstadt von Panama-City.





Abends erfolgt eine **Welcome Party** mit allen Teilnehmern im Hotel Paitilla Inn. (Bitte die Drinks selbst zahlen!)

**Let us have fun!!**





Übernachtung im Hotel Paitilla Inn in Panama-City (F/-/-)

F = Frühstücksbuffet



Gemütliche Bar mit spektakulärer Aussicht auf den modernen Part von Panama City!

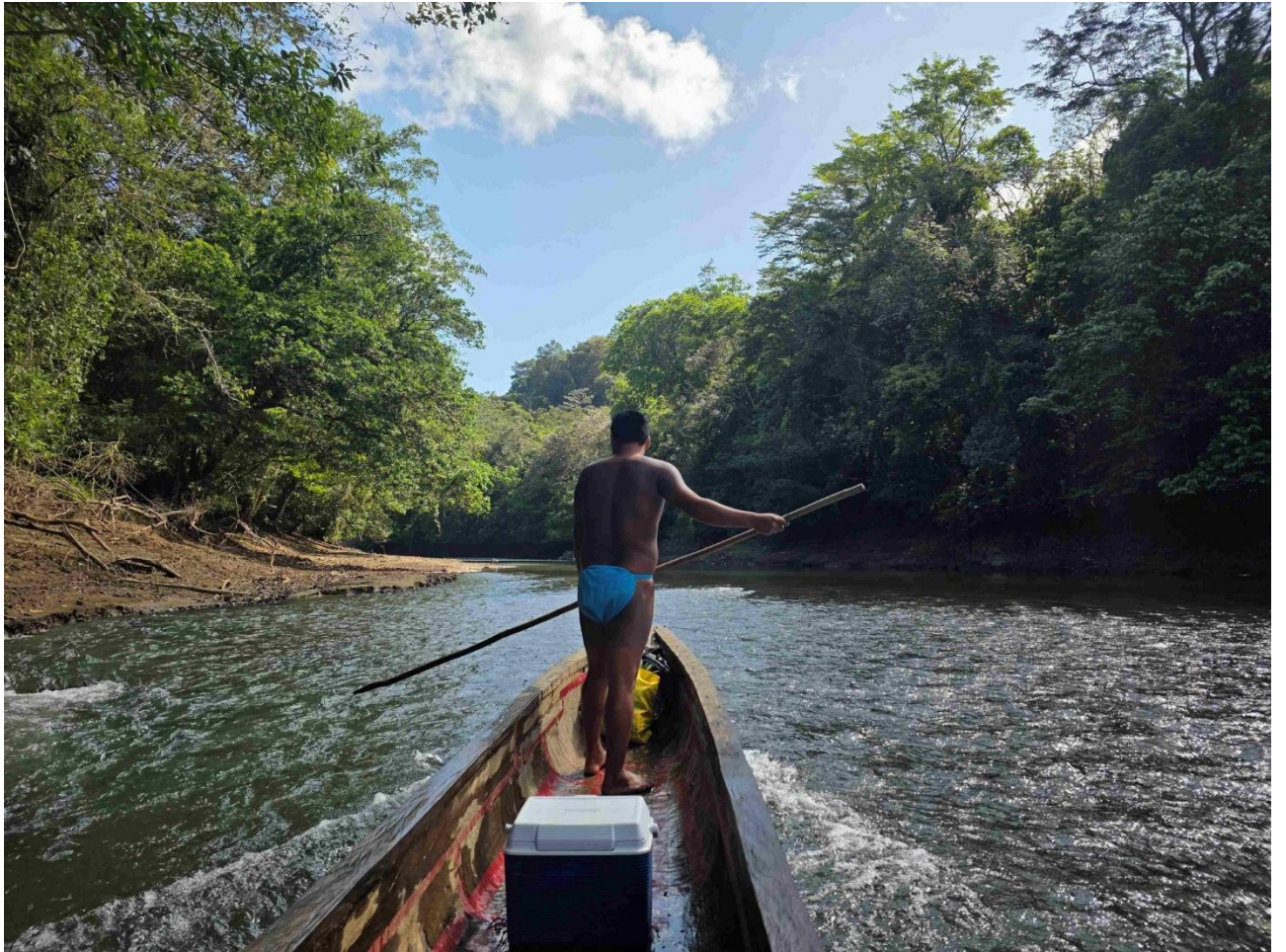


**Tag 3: Besuch eines Embera-Indianer Stamms (Ganztagestour ab/an Panama-City)**









Fahrt zum Chagres-Nationalpark. Hier steigen wir in traditionelle indische Einbaumkanus und fahren entlang des Chagres-Flusses zu einem Wasserfall im Regenwald, siehe unter [Spannende Fahrt mit dem Einbaumboot](#). Anschließend fahren wir mit dem Boot zum Dorf Embera. Im Dorf werden wir ein traditionelles Essen einnehmen und etwas über die Kultur und Bräuche der Embera, wie Kunsthandwerk und Tänze, lernen. Anschließend Rückkehr nach Panama City. Übernachtung erneut im Paitilla In Hotel in Panama City. (F/M/-) M = Mittagessen = typisch indischer Snack

Eintritt in den Chagres-Nationalpark derzeit. pro Person 5 USD, Embera Community derzeit pro Person 30 USD **(Diese Gebühren sind im Reisepreis enthalten!)**

**Hinweis: Mit dem Besuch der Embera-Indianer unterstützen wir den Bau einer Schule und einer Solaranlage für die Embera-Indianer wird finanziert!**

Im Dschungel wird fuer uns ganz frischer Fisch zubereitet und uns werden leckere tropische Früchte gereicht!





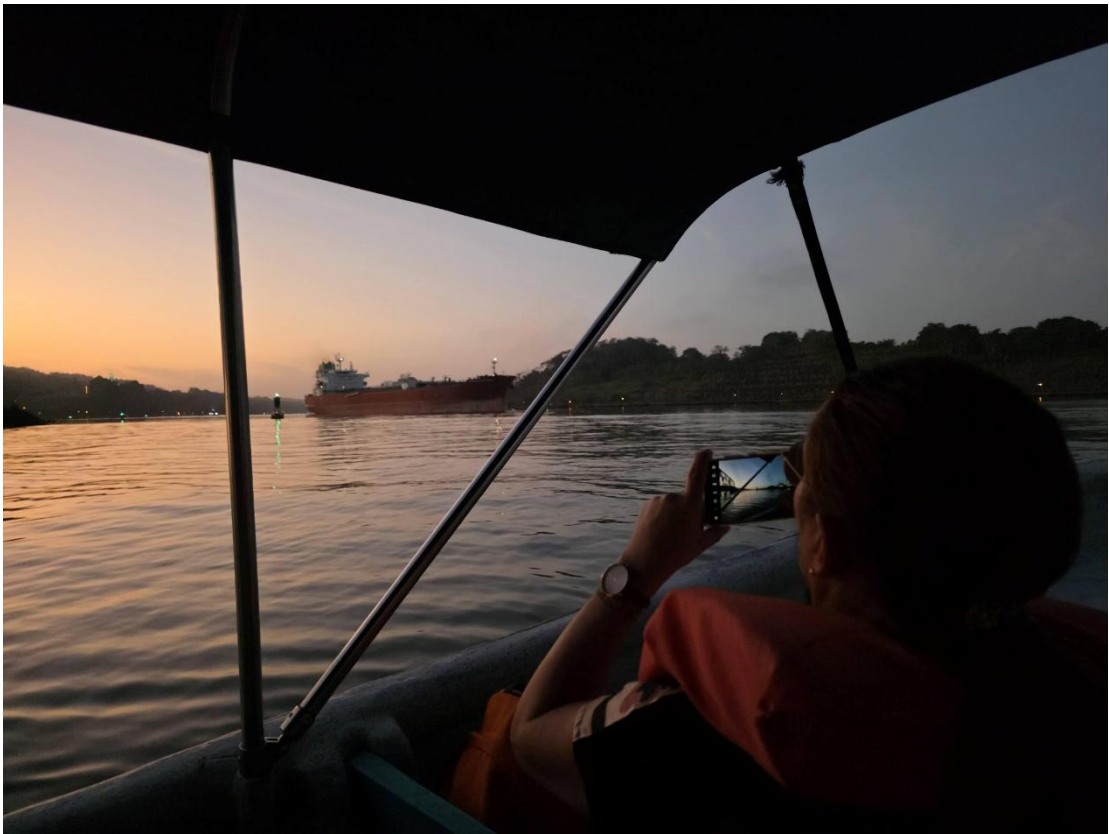




## Tag 4: Tierbeobachtung auf Monkey Island im Gatún-See und Besuch des Panamakanals

Ein faszinierender Tagesausflug, bei dem wir aus nächster Nähe die Schiffe im Panamakanal sehen und die tropischen Regenwälder und das Tierleben am Panamakanal kennenlernen.

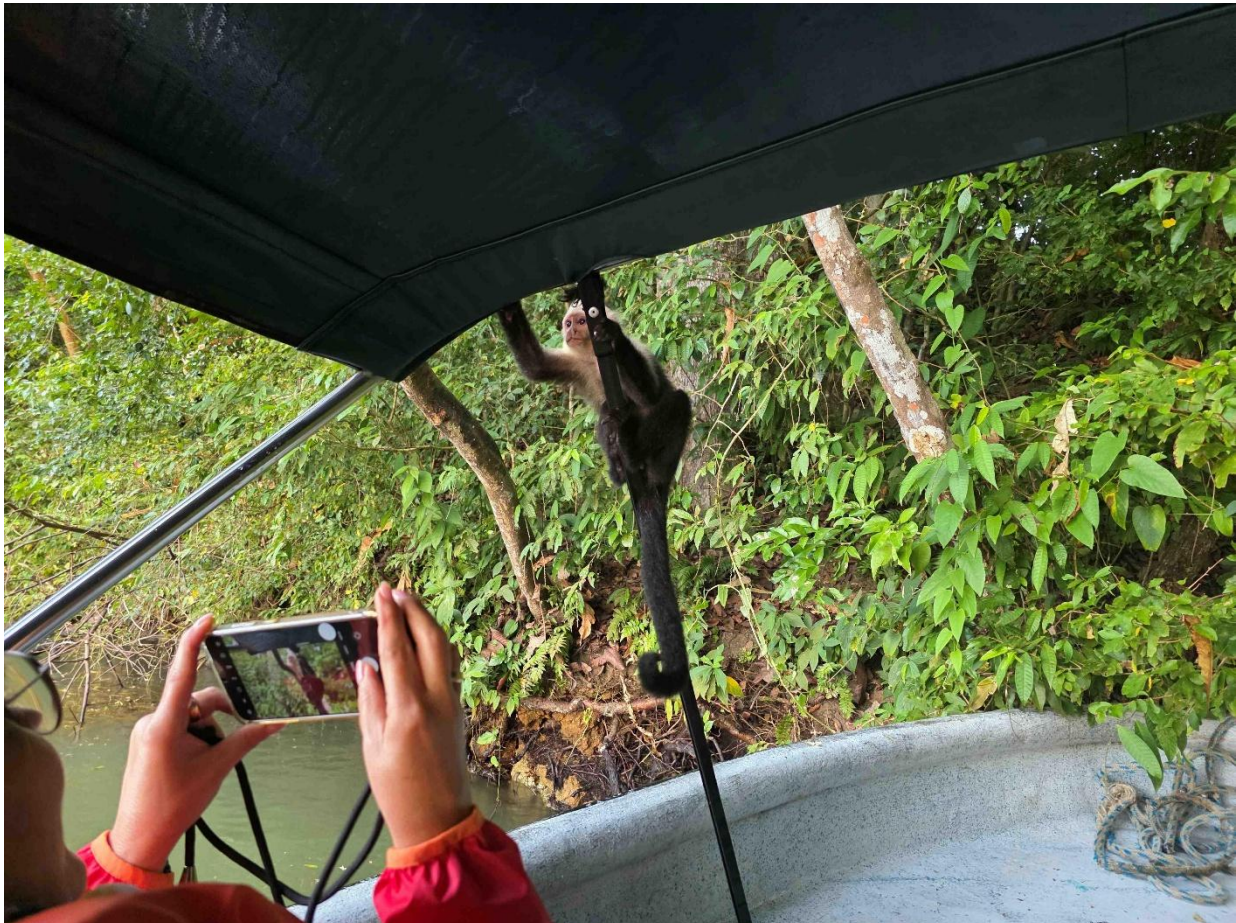




Sehr frühe Fahrt von Panama-Stadt nach Gamboa. Bootsfahrt im Gatunstausee, mit unserem Boot fahren wir ganz nahe an den riesigen Schiffen vorbei, die den Panamakanal durchqueren. Der tropische Regenwald bedeckt das gesamte Gebiet

und wir halten bei einigen kleinen Inseln auf denen Kapuzineraffen, Brüllaffen und Geoffroy-Perückenaften in freier Wildbahn leben. Aus nächster Nähe beobachten wir freilebende Affen und wir können unvergessliche Momente erleben.

Übernachtung wiederum im "Basishotel" Paitilla Inn in Panama-City. (F/-/-)





## VIVE GAMBOA

Gamboa se ha encontrado desde hace siglos en una encrucijada de caminos y aventuras. Desde aquí podrás navegar uno de los ríos más importantes del país, el río Chagres; descubrir la asombrosa biodiversidad del Parque Nacional Soberanía; encontrarte con culturas milenarias; recorrer los antiguos caminos coloniales que atravesaban el istmo, y maravillarte con una de las obras de ingeniería más importantes de la modernidad, el canal de Panamá.

Gamboa has been a crossroads of routes and adventures for centuries. From here you can navigate one of the most important rivers in the country, the Rio Chagres; discover the amazing biodiversity of Soberanía National Park; encounter ancient cultures; travel the old colonial roads that crossed the isthmus; and marvel at one of the most important engineering works of modern times, the Panama Canal.

### NATURALEZA

- 1 Barro Colorado
- 2 Lago Gatún
- 3 Camino del Oleoducto
- 4 Estación Biológica
- 5 Centro de Rescate de Anfíbios de Panamá
- 6 Río Chagres
- 7 Santuario de pererezas

### CULTURA

- 8 Dragado del Canal de Panamá
- 9 Comunidad de Gamboia
- 10 Comunidad Wounaan San Antonio
- 11 Comunidad Embera Elia Puro
- 12 Venta de Cruces
- 13 Puente del ferrocarril

**1 Barro Colorado**  
Este laboratorio natural manejado por el Instituto Smithsonian de Investigaciones Tropicales es el bosque tropical más intensamente estudiado del mundo.  
This natural laboratory managed by the Smithsonian Tropical Research Institute is the most intensively studied tropical forest in the world.

**2 Lago Gatún**  
Este sendero es mundialmente famoso como punto de observación de aves. Aquí se han reportado más de 460 especies distintas de aves.  
This trail is world famous as a birding spot. More than 460 different bird species have been reported here.

**3 Camino del Oleoducto**  
Este sendero es mundialmente famoso como punto de observación de aves. Aquí se han reportado más de 460 especies distintas de aves.  
This trail is world famous as a birding spot. More than 460 different bird species have been reported here.

**4 Estación Biológica**  
Este sendero es mundialmente famoso como punto de observación de aves. Aquí se han reportado más de 460 especies distintas de aves.  
This trail is world famous as a birding spot. More than 460 different bird species have been reported here.

**5 Centro de Rescate de Anfíbios de Panamá**  
Este sendero es mundialmente famoso como punto de observación de aves. Aquí se han reportado más de 460 especies distintas de aves.  
This trail is world famous as a birding spot. More than 460 different bird species have been reported here.

**6 Río Chagres**  
Este sendero es mundialmente famoso como punto de observación de aves. Aquí se han reportado más de 460 especies distintas de aves.  
This trail is world famous as a birding spot. More than 460 different bird species have been reported here.

**7 Santuario de pererezas**  
Este sendero es mundialmente famoso como punto de observación de aves. Aquí se han reportado más de 460 especies distintas de aves.  
This trail is world famous as a birding spot. More than 460 different bird species have been reported here.

**8 Dragado del Canal de Panamá**  
Este sendero es mundialmente famoso como punto de observación de aves. Aquí se han reportado más de 460 especies distintas de aves.  
This trail is world famous as a birding spot. More than 460 different bird species have been reported here.

**9 Comunidad de Gamboia**  
Este sendero es mundialmente famoso como punto de observación de aves. Aquí se han reportado más de 460 especies distintas de aves.  
This trail is world famous as a birding spot. More than 460 different bird species have been reported here.

**10 Comunidad Wounaan San Antonio**  
Este sendero es mundialmente famoso como punto de observación de aves. Aquí se han reportado más de 460 especies distintas de aves.  
This trail is world famous as a birding spot. More than 460 different bird species have been reported here.

**11 Comunidad Embera Elia Puro**  
Este sendero es mundialmente famoso como punto de observación de aves. Aquí se han reportado más de 460 especies distintas de aves.  
This trail is world famous as a birding spot. More than 460 different bird species have been reported here.

**12 Venta de Cruces**  
Este sendero es mundialmente famoso como punto de observación de aves. Aquí se han reportado más de 460 especies distintas de aves.  
This trail is world famous as a birding spot. More than 460 different bird species have been reported here.

**13 Puente del ferrocarril**  
Este sendero es mundialmente famoso como punto de observación de aves. Aquí se han reportado más de 460 especies distintas de aves.  
This trail is world famous as a birding spot. More than 460 different bird species have been reported here.

**Sé un visitante responsable. Viaja en silencio y respeta la vida silvestre. No toques, no alimentes y no persigas a los animales salvajes; les produce estrés. Además los animales pueden transmitir enfermedades peligrosas para los humanos.**

**Be a responsible visitor. Travel quietly and respect wildlife. Do not touch, feed, or harass wild animals; this causes them stress. Animals can also transmit dangerous diseases to humans.**

**11 12 Culturas Embera y Wounaan**  
En sus pueblos rodeados por el bosque, los pueblos indígenas Embera y Wounaan custodian tradiciones ancestrales.  
In their villages surrounded by forest, the Embera and Wounaan indigenous peoples preserve ancestral traditions.

**LEYENDA**

- 1 Senderismo Hiking
- 2 Torre de observación Observation tower
- 3 Estudio Biológico Scientific study
- 4 Ruinas Ruins

## Tag 5: Panama City - Guna Yala (San Blas Inseln)

Transfer zum kleinen Flughafen Albrook in Panama-City. Flug (Abflugzeit ca. 12 Uhr) mit einem gecharterten Flugzeug des Typs Kodiak (ca. 40 Minuten Flugzeit) zu den San Blas Inseln (Isla Corazon de Jesus)

-Flugzeugtypwechsel möglich -



Siehe auch das Video auf der youtube-Seite unter

<https://youtu.be/YMRVPZevBoQ>

Tag 5 bis Tag 11:

**7 Tage/6 Nächte** Katamaran-Tour im San Blas-Archipel (über 365 Inselchen)



Achtung: Pro Person sind maximal 14 Kilo Gepäck erlaubt. Den Rest Ihres Gepäcks können Sie in verschlossenen Taschen oder Koffern in der Bodega des Paitilla Inn Hotels deponieren. Bitte bringen Sie leichte Taschen nach San Blas mit! (Badeschuhe, lässige Sommerkleidung & Fleece für die Abende genügen)

Die p.P. 24 USD Flughafensteuer (bitte vor Ort bezahlen) Beginn der einzigartigen

**7 Tage/6 Nächte Segeltörn!** Erleben Sie die wahrhaft wunderschöne Heimat der Kuna-Indianer vom Deck eines Segelschiffs aus. Lernen Sie die 365 Inseln des San Blas-Archipels und die interessante Kultur der Gunas kennen.

**Das klare, karibische Wasser ist fantastisch, Temperatur ca. 27 bis 29 Grad Celsius, Schauen Sie sich bitte auch das YouTube-Video an**<https://youtu.be/b0jDylh5hSE>

Transfer zu unserem Drei-Sterne-Katamaran gegen 14:00 Uhr. Die San-Blas-Inseln gehören zu den farbenprächtigsten und schönsten Regionen des Landes. Wundervolle Stunden auf dem Katamaran warten auf Sie. Sie halten an einigen Inseln, wo Sie entspannen, schnorcheln oder schwimmen können. Unter anderem besuchen Sie die Dörfer der Kuna. Die Kuna gehören zu den ursprünglichen Kulturen Amerikas, die von der Kolonialzeit und ihren Folgen kaum berührt wurden. Hier treffen Sie auf jahrhundertealte Traditionen und Lebensstile. **Wichtiger Hinweis: Die ca. 365 San-Blas-Inseln sind von Riffen geschützt, sodass minimaler Seegang bis null Seegang herrscht.**

Inselhopping im Inselparadies San Blas siehe unter [Paradies San Blas Inseln](#) oder [naechste Trauminsel](#)

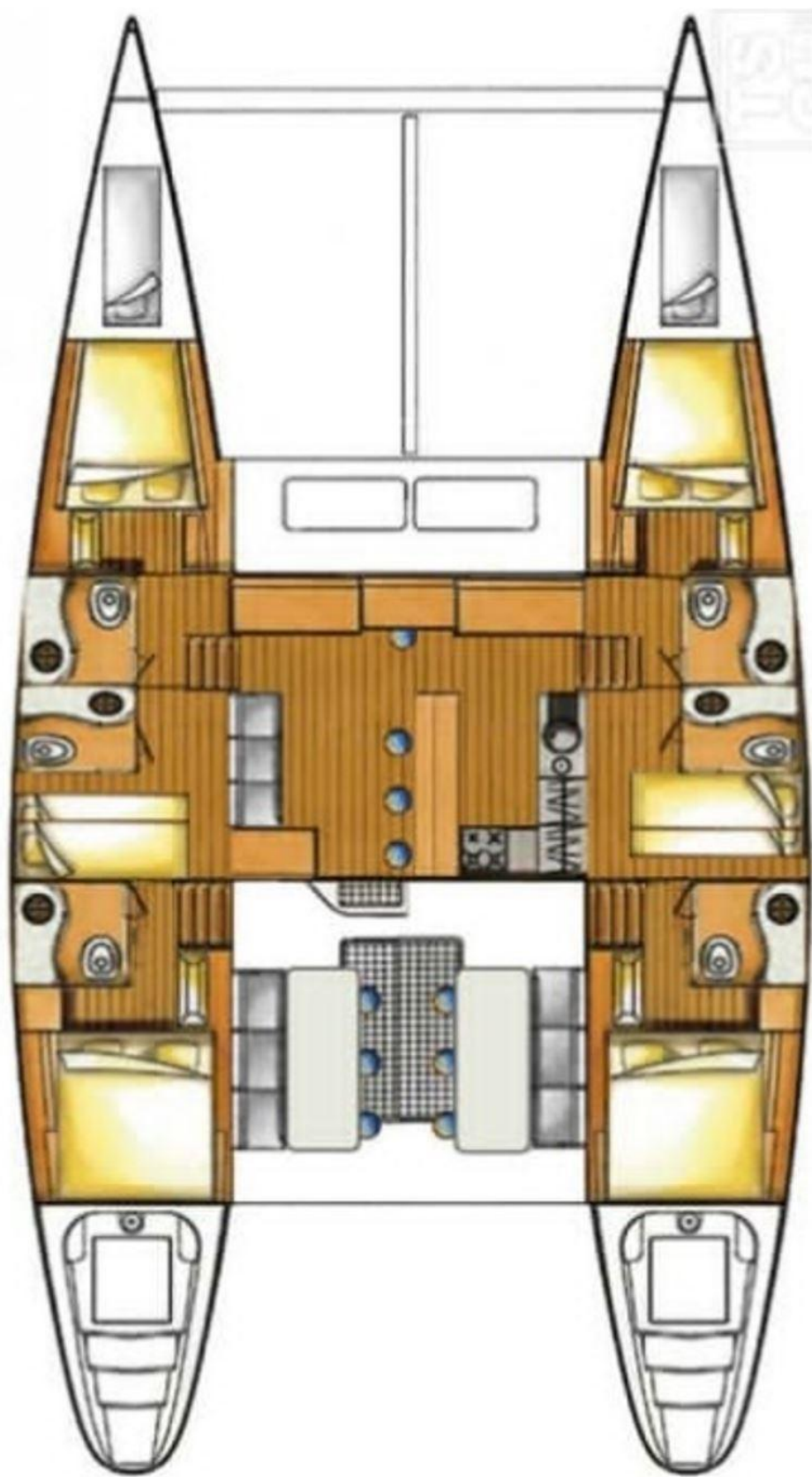




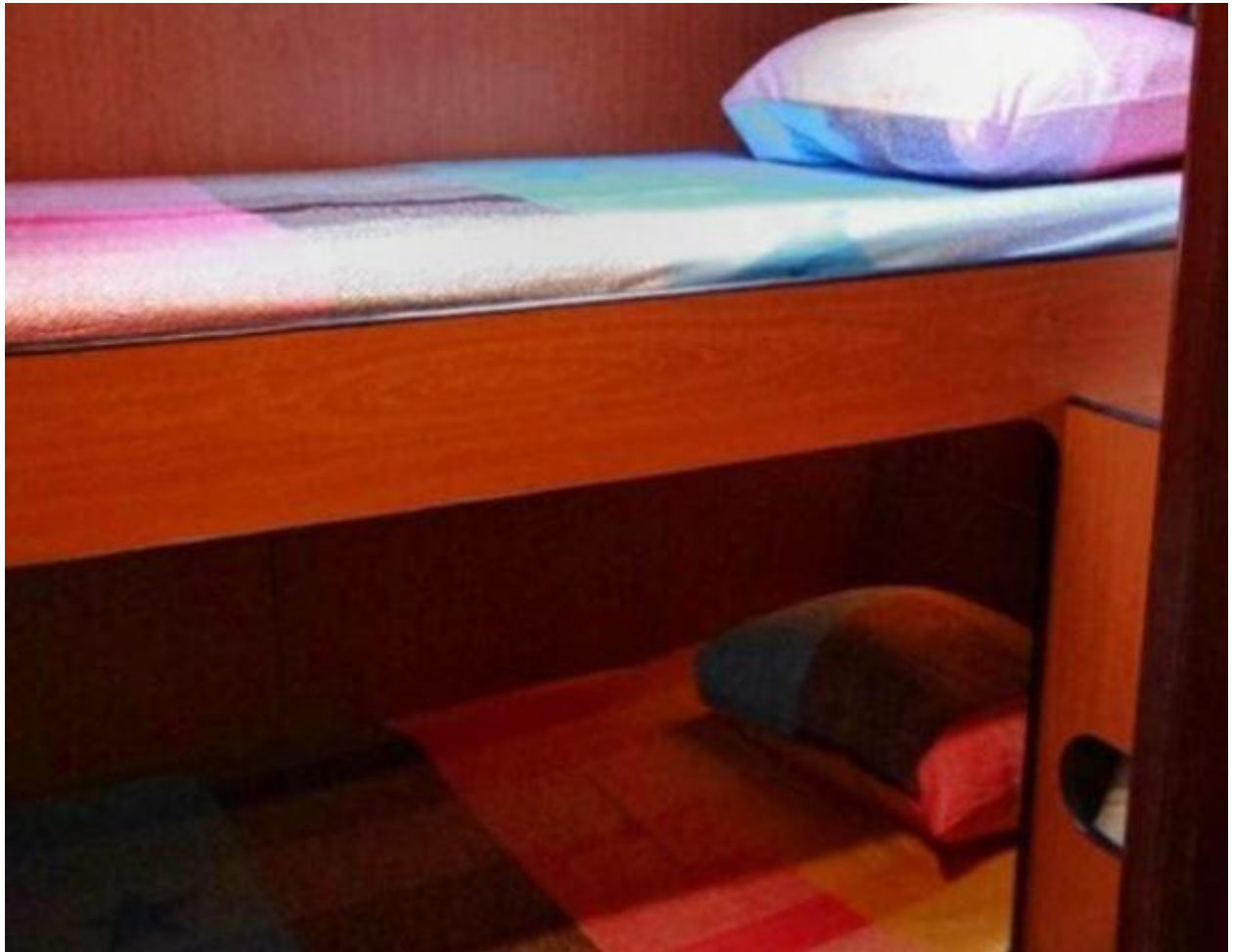




**Unser Katamaran (drei Sterne) hat Platz für bis zu 12 Personen.**



Doppel-Stockbettkabine mit eigener Dusche/WC, Preisreduktion gegenüber den übrigen Kabinen p.P. 300 Euro.







Die Küche a Board:





Frisches Gemüse, Obst, Früchte ... und Eier-Anlieferung!

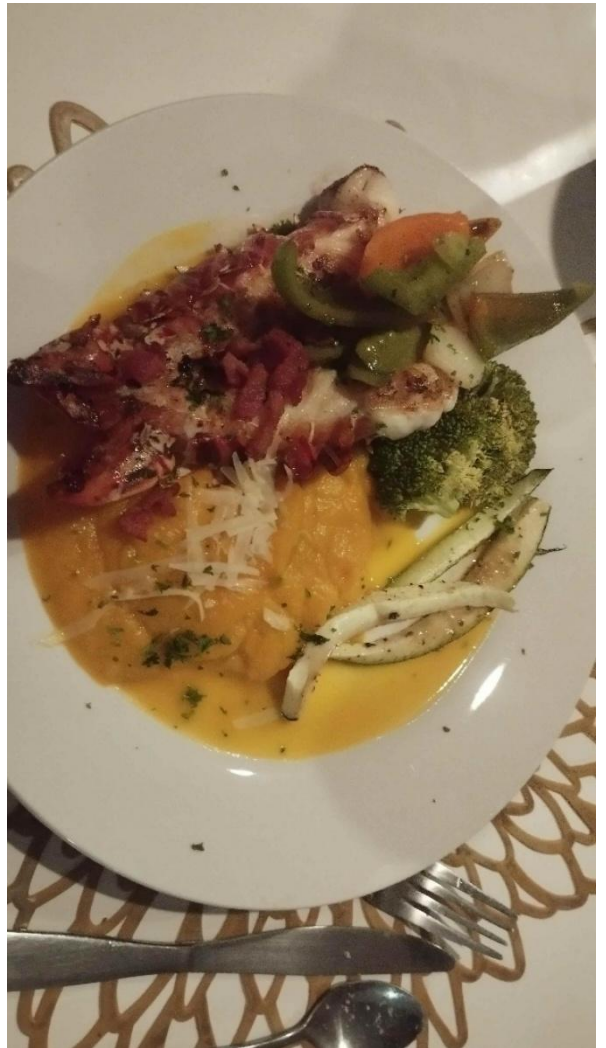
mmm ... leckeres Essen!







Lobster ...



Ein Teil der Energie wird auf dem Katamaran mit Solarzellen generiert!

**Während der Kreuzfahrt inbegriffen: Frühstück, Mittagessen, Abendessen (hauptsächlich frische Meeresfrüchte, Obst und Gemüse), Getränke inklusive, alkoholfreie Getränke, Bier, Wein und Rum usw. Inklusive Stand-up-Paddle- und Kanu-Verleih.**

**Auf einer kleinen niedlichen Insel werden wir auch ein schönes Barbecue haben!**



**San Blas-Inseln, ... ein Paradies! 28 bis 34 Grad Celsius Lufttemperatur, leichte Brise und Wassertemperatur zwischen 27 – 29 Grad Celsius. Klimatisch gesehen ist Ende März/Anfang April die beste Reise für dieses Zielgebiet!**

**Leihgebühr für paddleboards inklusive!**









Die Kuna Indianer bieten auf Ihren Inseln die genähten "Molas" an ...

**Entdecken Sie die Schönheit der San Blas Inseln. Der Kapitän navigiert in der Regel 2-3 Stunden am Tag unter Motor und/oder unter Segeln. Während dieser Reise**



**erhalten Sie einen Eindruck von der paradiesischen Landschaft der wunderschönen Inseln von San Blas und von der Kultur der Einheimischen, der Kuna-Indianer.**





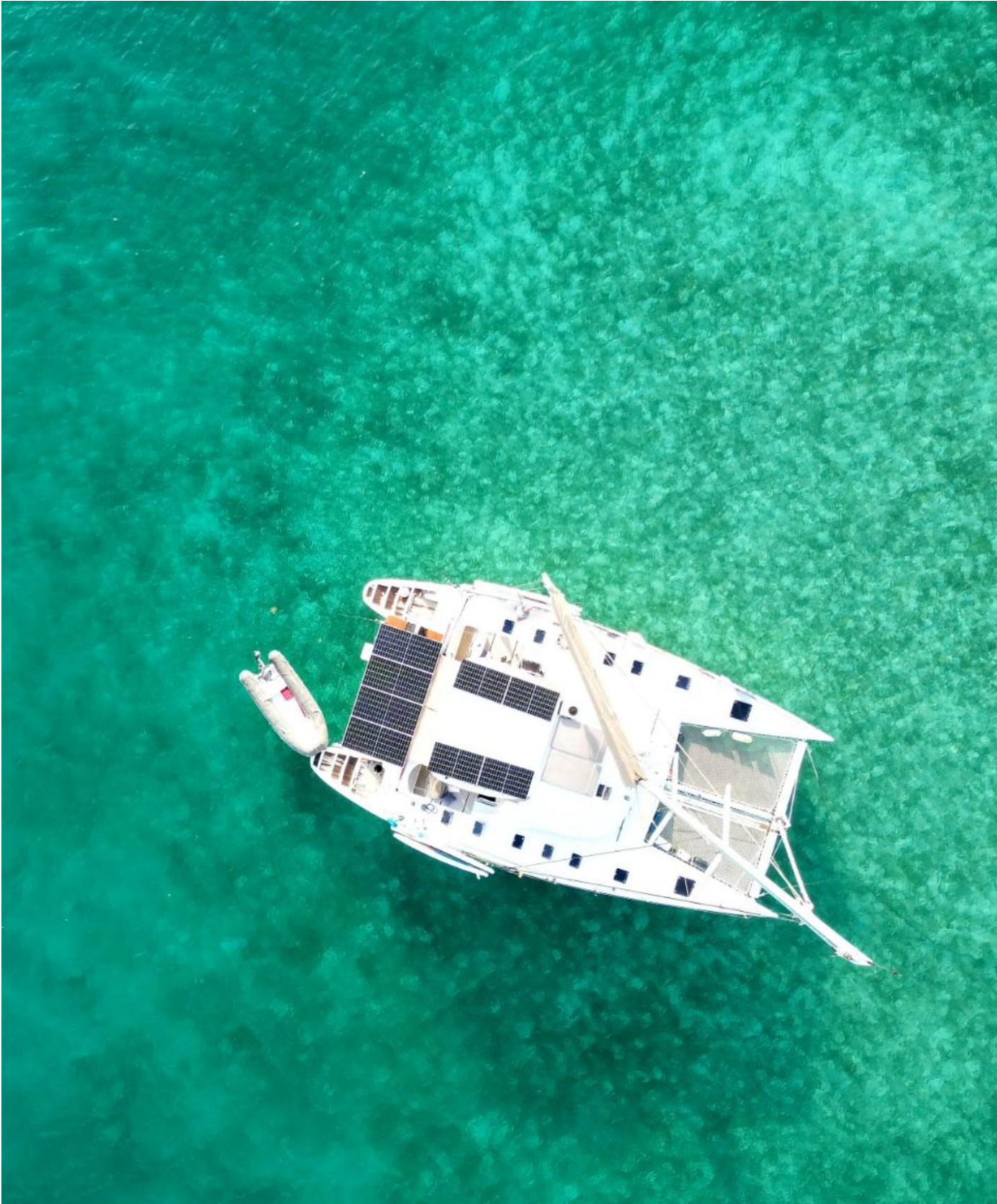








**Was für eine Aussicht! ...**



**Hinweis: Die Bedingungen auf den San Blas-Inseln sind sehr ursprünglich und ohne „Hotelbunker“... einfach fantastisch!**

**Tag 11 (11.04.26): Am Morgen Rückflug von den San Blas-Inseln nach Panama-Stadt, Nachmittag frei.**

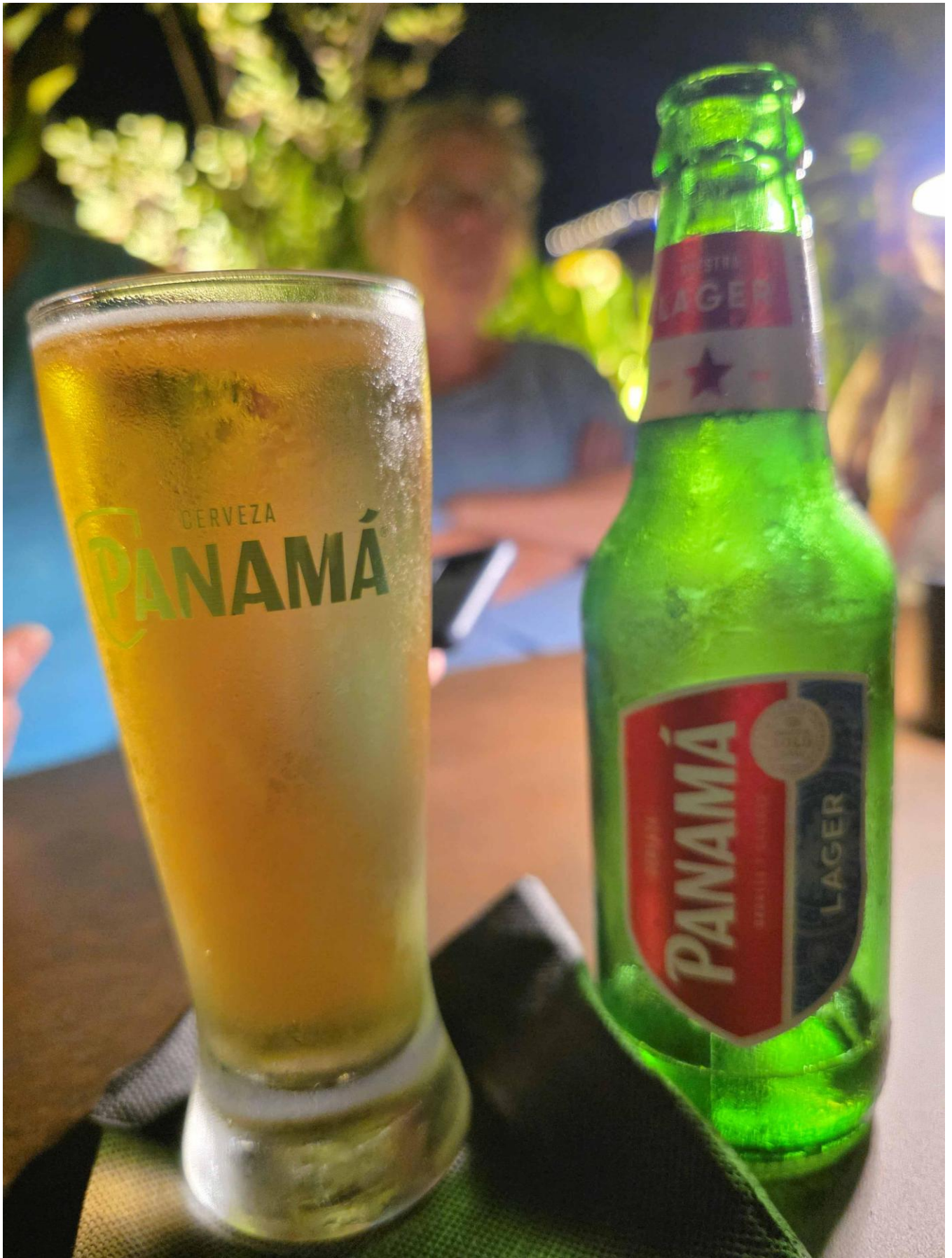
Morgens gegen 10:00 Uhr Rückflug mit dem Charterflugzeug von den San Blas-Inseln nach Panamy-City (kleiner Flughafen Albrook) und Transfer zu unserem „Basishotel“ Central Paitilla Inn und Zeit, um das Depotgepäck im Hotel abzuholen, Zeit, um anschließend ein wenig am Pool zu entspannen und abends von der "eingeschworenen" Gruppe Abschied zu nehmen. Erneut Übernachtung im Hotel Paitilla in Panama-City. (F/-/-)



Es gibt für jeden Geschmack Restaurants in Panama-City ... mit viel Ambiente!









## Tag 12 : Panama-City vormittags frei, nachmittags Rückflug nach Europa

Nach einem geruhsamen Frühstück steht der Vormittag und frühe Nachmittag z.B. zum Shoppen zur freien Verfügung. Im Laufe des späten Nachmittags erfolgt der Transfer vom Hotel Paitilla zum internationalen Flughafen (PTY) in Panama-City. Adios Panama & San Blas! Eine Traumreise geht zu Ende! Es erfolgt der Heimflug (Nachtflug) (F/-/-) Mahlzeiten im Flugzeug

Voraussichtliche Flugzeiten mit der KLM, Abflug abends um 18:45 Uhr ab Panama-City via Amsterdam (Nachtflug, Ankunft am nächsten Tag, Sonntag)

Voraussichtliche Flugzeiten (Änderungen jederzeit möglich):

PTY - AMS	18:45 - 10:50 +1	10:05 h	Q/Econ.		/781	Transfer in AMS 05:20 h
AMS - FRA	16:10 - 17:15	01:05 h	L/Econ.		/E90	Gesamtreisezeit 16:30 h

PTY = Panama-City, AMS = Amsterdam

## Tag 13 (13.03.26): Amsterdam oder Paris/Frankfurt

Ankunft Ortszeit (MEZ) um 10:50 Uhr in Amsterdam (oder Paris) Weiterflug um 16:10 Uhr ab Amsterdam bzw. Paris mit Ankunft in Frankfurt/Main um 17:15 Uhr. (Auf Anfrage auch andere Zielflughäfen möglich, z.B. Basel)

Ende einer unvergesslichen Traumreise!

## Preis für das Arrangement Panama/San Blas ab/an Panama-City:

Alle genannten Leistungen, einschließlich vermitteltem Charterflug mit einer Propellermaschine Panama-City (Albrook-Flughafen)- San Blas-Inseln Hin- und Rückflug, 7 Tage/6 Nächte Segeltörn **einschließlich Vollpension mit Getränken (inkl. Wein, Bier und Rum etc.)**, Übernachtungen im Doppelzimmer oder Familienzimmer inklusive Frühstücksbuffet im Hotel Paitilla Inn, Tagesausflug zu den Embera-Indianern, Tagesausflug zum Panama-Kanal und Affeninsel, Eintritt in den Chagres-Nationalpark derzeit pro Person 5 USD, Embera Community derzeit pro Person 30 USD, alle Transfers, Zahlungs-Sicherungsschein.

Preis pro Person in Doppelkabine mit eigener Dusche/WC:

**4.290 Euro\* plus u.g. KLM-Linienflug (Einzelzimmer- und Einzelkabinenaufpreis auf Anfrage!)**

(\*p.P. **300 Euro Rabatt** für die zwei Doppelkabinen mit **Stockbetten** und eigener Dusche/WC)

Der KLM/Air France-Flug Economy-Class von/nach Frankfurt/Main auf Anfrage (derzeit liegt der Preis bei etwa pro Person **798 Euro - 1.080 Euro**).

Bis zur Reservierung können sich die Flugpreise ändern!

**Nicht inbegriffen:** Internationaler Flug (selbst gebucht oder bitte bei uns Angebot einholen!) Getränke und Mahlzeiten (außer Frühstück) in Panama-Stadt, Flughafentax auf den San Blas-Inseln p.P. 2 x 12 = 24 USD, d.h. bei Ankunft p.P. 12 USD cash zu zahlen und bei dem Rückflug cash p.P. 12 USD, bitte direkt am Flughafen bzw. Flugpiste bezahlen (Taxänderungen vorbehalten) persönliche Ausgaben und Trinkgelder. Für die Buchung benötigen wir per E-Mail die Kopie Ihres Reisepasses, Ihre Privatadresse und die Information, ob Sie an einer Nahrungsmittelallergie leiden!

Wenn Sie die Reise buchen möchten, zahlen Sie bitte eine Anzahlung von 20 % (nach Erhalt der Bestätigung/Rechnung) und den Restbetrag überweisen Sie bitte 5 Wochen vor Reiseantritt auf unser Konto. Alle Zahlungen sind gegen eine mögliche Insolvenz abgesichert. Mit der Rechnung erhalten Sie eine Kopie der Versicherungspolice. Wichtig: Wenn Sie ebenfalls den Transatlantikflug-Flug über uns buchen möchten, ist dieser sofort zu zahlen, damit das Flugticket ausgestellt werden kann.

Es gelten unsere AGB, siehe [www.frobeen.de/agb](http://www.frobeen.de/agb)

Hinweis: Wenn das Hotel ausgebucht ist, wird ein gleichwertiges Hotel gebucht. Sollte ein Segelkatamaran kurzfristig nicht verfügbar sein, wird ein gleichwertiger Segelkatamaran gebucht. Die Zuteilung zu den Segelkatamaranen erfolgt nach Eingang der Buchung. Die Größe des Katamarans bzw. der beiden Katamarane richtet sich nach der Anzahl der Buchungen. Aufgrund des geringen Landgewichts auf der Isla Corazón wird die Gruppe voraussichtlich in zwei Propellerflugzeuge aufgeteilt werden müssen. Maximales Gepäckgewicht für Propellerflugzeugflüge p.P. 10 Kilo = 22 Pfund (das restliche Gepäck muss im Hotel in Panama City deponiert werden). Die Propellerflugzeuge sind einfach und haben zuverlässige Piloten.



Wichtige Informationen zum Hotel: Das Hotel wurde sehr sorgfältig ausgewählt. Panama befindet sich im Anfangsstadium des internationalen Tourismus. Die San-Blas-Inseln haben den Status eines Entwicklungslandes mit sehr einfachen Bedingungen, aber wunderschöner Natur.



#### **Referenz zur Reise 2023:**

**„Lieber Chrissi, vielen Dank für einen wunderschönen und unvergesslichen Urlaub! Es war wirklich grandios. Guten Heimflug!“ (per WhatsApp, 22:28 Uhr, 17. April 2023 von Herrn Unkelbach)**

**Nachfolgend ein Video von einer wunderbaren Katamaranfahrt im Archipel der 365 Trauminselchen von San Blas (so gut wie kein Wellengang, da der Bereich des Archipels von Riffen geschützt ist!)**

## Allgemeine Informationen zu Panama:



**Hauptstadt:** Panama-Stadt

**Bevölkerung:** 4 Mio.

**Fläche:** 75.517 km<sup>2</sup> (etwas größer als Bayern)

**Nationalfeiertag:** 3. November (Unabhängigkeit von Großkolumbien 1903)

**Geographie:** Panama liegt zwischen Costa Rica und Kolumbien und bildet die Verbindung zwischen Mittel- und Südamerika. Die schmale Landenge verfügt über lange Küstenabschnitte sowohl am Pazifik als auch in der Karibik.

### **Höhepunkte:**

PANAMAKANAL / KOLONIALE ALTSTADT / PAZIFISCHE UND KARIBISCHE STRÄNDE / TROPISCHER REGENWALD

### **Gut zu wissen:**

#### **GELD:**

Die offizielle Währung in Panama ist der US-Dollar, es gibt jedoch auch die Landeswährung „Balboa“, die nur in Münzform erhältlich ist und immer 1:1 dem Dollar entspricht.

#### **STROM:**

Auch die Steckdosen in Panama sind die gleichen wie in den USA, die Spannung ist anders als in Deutschland, z. B. bei 110V, prüfen Sie die Angaben auf Ihren Geräten.

#### **KLIMA:**

Mit Ausnahme besonders hochgelegener Regionen ist Panama das ganze Jahr über tropisch warm und feucht. Die Regenzeit dauert etwa von Ende April bis November, während in der Hauptreisezeit zwischen Dezember und März/Mitte April die Trockenzeit vorherrscht. In der Regenzeit regnet es durchschnittlich zwischen einer und drei Stunden am Tag und ein Besuch ist genauso möglich wie in der Trockenzeit.

**SPRACHE:**

Die in Panama gesprochene Hauptsprache ist Spanisch. Mit Englisch kommt man in Panama-Stadt oder Touristenhochburgen wie Bocas del Toro grundsätzlich gut zurecht, es empfiehlt sich jedoch, zumindest ein paar Sätze auf Spanisch zu beherrschen, zumal dies von den Panamaern sehr geschätzt wird.

**EINREISE:**

Mit dem amerikanischen, britischen, deutschen, österreichischen oder schweizerischen Pass ist die visumfreie Einreise nach Panama möglich, wenn Sie einen Aufenthalt von 90 Tagen oder weniger beabsichtigen. Bei der Einreise muss in der Regel ein gültiges Ausreiseticket vorgelegt werden.

**IMPFUNGEN:**

Es wird empfohlen, die Buchung ca. 8 Wochen vor Ihrem Reiseternin vorzunehmen und den Hausarzt oder eine andere geeignete Einrichtung kontaktieren, um sich über empfohlene Impfungen zu erkundigen. Information zum Thema Reiseimpfungen finden Sie auch auf der Website des Bundesministeriums für die Gesundheit.