

Vorprogramm zur [Panama & San Blas-Inseln / Karibik-Traumreise](#)

Kleingruppe Mindestteilnehmerzahl 2 Personen/DZ,

Nächster Termin Abflug 01.03.2025 (Karnevalssamstag), Abflug ab z.B. Frankfurt/Main

Dauer des **Vor**programms ab/an **Panama City**
6 Tage/5 Nächte (dann Anschluss an Gruppe des Hauptprogramms Panama/San Blas-Inseln)

Tag 1 (Abflug am Karnevals-Samstag 01.03.2025)

Voraussichtliche Flugzeiten (Änderungen vorbehalten):

 KL 1814 (by WA) Sa, 01MAR FRA - AMS 06:55 - 08:10 01:15 h L/Econ.  /E90 Transfer in AMS 03:10 h
 KL 757 Sa, 01MAR AMS - PTY 11:20 - 16:25 11:05 h Q/Econ.  /781 Gesamtreisezeit 15:30 h

AMS = Amsterdam, PTY = Panama-City
Anreise z.B. ab Frankfurt/Main

Das Aufgabepäck (p.P. 23 Kg) checken Sie bitte nach Panama-City durch. Transatlantikflug ab Frankfurt/Main via Amsterdam (oder Paris) nach Panama. Ankunft in Panama-City um ca.16:25 Uhr Ortszeit. Transfer mit lokalem englisch- oder deutschsprachigem Guide zum "Basishotel" Paitilla Inn im modernen Part von Panama-City. Zimmerbezug, abends kurze Besprechung bei einem leckeren Corona-Bier mit Herrn Froben, Übernachtung im DZ im Hotel Paitilla. Mahlzeiten im Flugzeug



Blick von der kolonialen Altstadt hinüber zu dem modern Part von Panama-City

Tag 2 (02.03.25) Fahrradtour in Panama-City- Nachmittag frei

Wir gehen die Reise ruhig an und leihen uns vormittags Fahrräder aus (Leihgebühr inklusive, Fahren auf eigene Gefahr, Fahrt in internationaler Kleingruppe). Wir können wunderbar entlang der Uferpromenade entlangradeln! Vielleicht schaffen wir es bis zum Fischmarkt, der Richtung Altstadt liegt. Der Nachmittag steht zur freien Verfügung. Übernachtung erneut im „Basishotel“ Paitilla im modernen Part von Panama-City. (F/-/-)









Tag 3, 4 Tage/3 Nächte Tour (03.03. - 06.03.25) Valle de Anton (Berge) und Pazifikküste

Ausflug ins **Valle de Anton** in Zentralpanama, welcher als **zweitgrößter besiedelter Vulkankrater der Welt gilt**. Die Landschaft mit den immergrünen Bergketten ist einzigartig und zieht Touristen regelrecht in seinen Bann. Rund um das Örtchen El Valle de Anton gibt es zahlreiche Wanderwege inmitten einzigartiger Natur und Flussläufen.

Durch das im Valle de Anton vorherrschende Mikroklima, hat sich in dieser Gegend eine einzigartige Flora und Fauna angesiedelt, wodurch es sehr reizvoll ist diese Region Panamas ausgiebig zu erkunden. Eine der Top Sehenswürdigkeiten in Panama mit tollen Highlights!

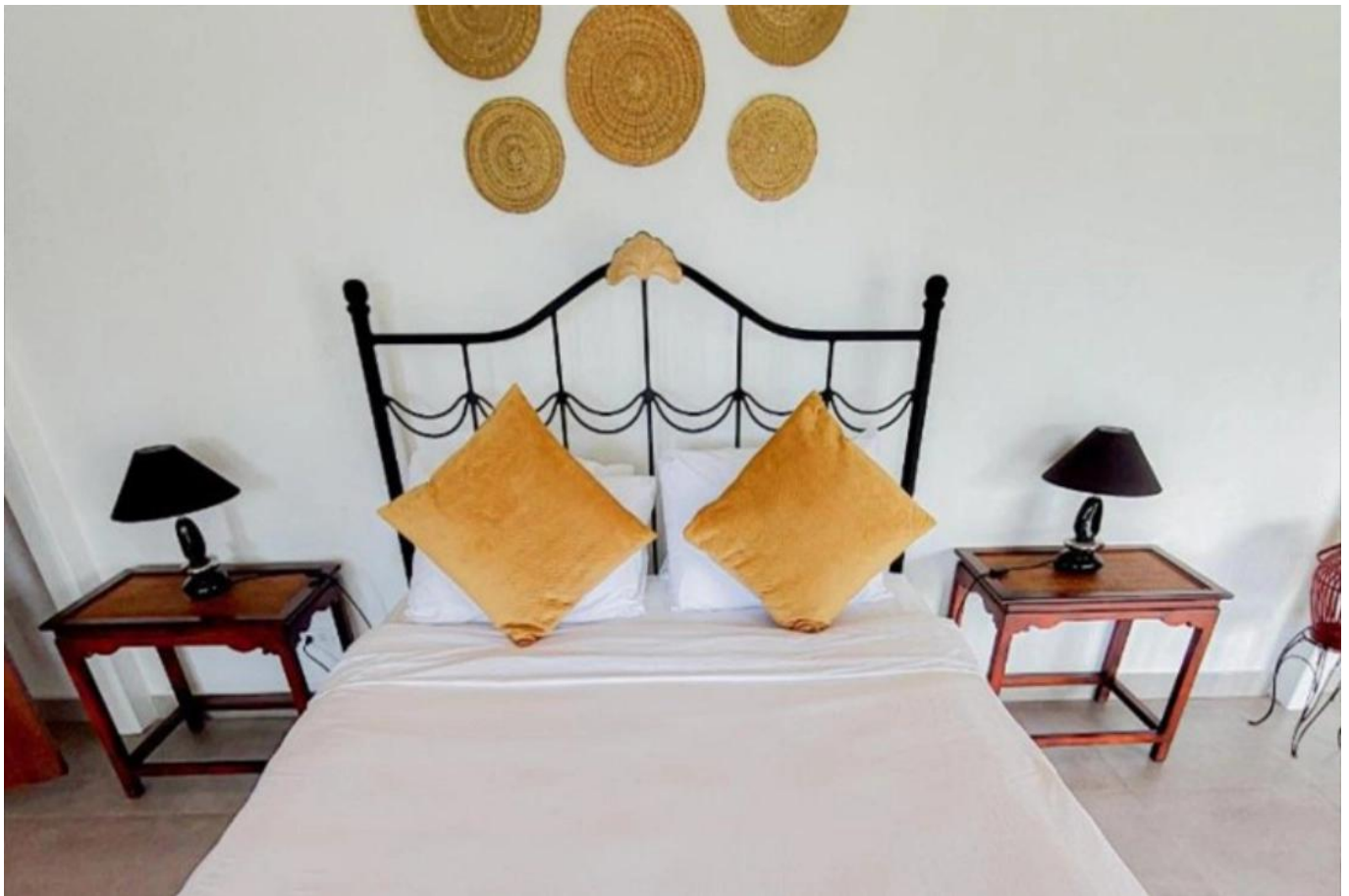






Valle de Anton, Panama

2 Ü/F im süßen Hotel **The Golden Frog Inn**, Valle de Anton.



Zimmerbeispiel









Sensationell gelegenes Hotel in Valle de Anton, Panama!



Unvergesslicher Tagesausflug ab/an Valle de Anton zu einem Wasserfall mit kristallklarem Wasser ... einfach herrlich erfrischend!





Morgens steigen wir im Valle de Anton hinauf zum Aussichtspunkt in den weltweit zweitgrößten, bewohnten Krater am Cerro Gaitail. Am späten Nachmittag zurück im wunderbaren Hotel in Valle de Anton, wo wir uns nach der sportlichen Aktivität im Pool erfrischen können.

Am Folgetag Weiterfahrt an den Pazifik, wo wir in Santa Clara ein ebenfalls uriges Hotel namens Villa Botero beziehen. Es folgt ein wunderbarer Tag zum relaxen an den Naturständen mit dem Besuch eines Strandrestaurants. Im tropischen Klima ersteinmal Piña Coladas bestellen!





Zimmerbeispiel Villa Botero













Naturstrände am Pazifik, Panama

Hinweis: Panama ist im Aufbruch, was den internationalen Tourismus angeht. Dieses mittelamerikanische Land hat eine außerordentlich reizvolle Natur. Bei dem Hotelstandard darf man nicht mit "Sterne"-Kategorien in Europa vergleichen. Die traumhafte Ursprünglichkeit in Panama wird unvergesslich bleiben!

Die Temperaturen in Panama liegen zwischen 24 und 34 Grad Celsius, tropische Temperaturen und Zeit um eine leckere Piña Colada oder ein herrlich kaltes Corona-Bier zu trinken!

Tag 6 (06.03.25) Rückfahrt von der Pazifikküste (Santa Clara) nach Panama-City

Im Laufe des Tages Rückfahrt nach Panama-City und Anschluss an die Gruppe abends in Panama-City,

Erfrischender Pool im Hotel Paitilla und Zusammenkunft mit der gerade angekommenen

Gruppe in Panama-City. Ü/F im „Basishotel Plaza Paitilla Inn, Panama.







Beginn des Programms [Panama & San Blas-Inseln](#) , siehe separates Programm!

Tag 17 (17.03.25)

Voraussichtliche Rückflugzeiten nach dem Panama & San Blas-Insel [Hauptprogramm](#):

(Änderungen jederzeit möglich)

 KL 758	Mo, 17MAR	PTY - AMS	18:45 - 10:50 +1	10:05 h	Q/Econ.	 /781	Transfer in AMS 05:20 h
 KL 1821 (by WA)	Di, 18MAR	AMS - FRA	16:10 - 17:15	01:05 h	L/Econ.	 /E90	Gesamtreisezeit 16:30 h

Mahlzeiten im Flugzeug

Tag 18 (18.03.25) Ankunft in Europa

Ankunft in Amsterdam (oder Paris), Weiterflug nach Frankfurt/Main. Ende einer Traumreise.

Reisepreis für das **Reisearrangement, Vorprogramm Panama-City**,
Dauer von 6 Tage/5 Nächte ab/an Panama-City vom 01.03. - 06.03.25

(Achtung: Es ist bei dem Vorprogramm **eine Kleingruppe** von max. 6 Teilnehmern):

p.P. 1.399 Euro im Doppelzimmer
Einzelzimmeraufpreis: 599 Euro

Im Reisepreis enthalten:

Privatreise mit deutschsprachigem Tourleader (Christian Frobeen) und lokalen Guides, 2 Ü/F DZ im Hotel Paitilla, Transfer vom internationalen Flughafen zum Hotel Paitilla, Fahrradtour in internationaler Gruppe, Rundreise, 2 Ü/F im schönen Hotel Golden Frog Inn in Valle de Anton, 1 Ü/F im urigen Hotel Villa Botero in Santa Clara, Tour entlang der Pazifikküste zurück nach Panama-City, Transport im PKW oder Kleinbus.

Nicht enthalten: Transatlantikflug KLM/ wird separat abgerechnet, sonstige Mahlzeiten, Getränke, persönliche Kosten.

Es gelten die AGB der Frobeen Touristik GmbH, siehe unter [AGB](#) (frobeen.de)